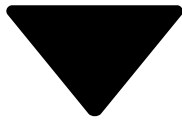




### 1. [Criar sua carreira no ecossistema da Salesforce](#)



### 2. [Planejamento de desenvolvimento de carreira](#)



### 3. [Autoavaliação](#)

## Autoavaliação

### Objetivos de aprendizagem

Após concluir esta unidade, você estará apto a:

- Listar as etapas para criar um plano de carreira.
- Identificar suas forças, habilidades e talentos exclusivos e o que é importante para você.
- Descrever os diferentes elementos da autoavaliação.

## Uma rápida introdução ao desenvolvimento de carreira

Se você está apenas começando em sua carreira ou já tem alguns anos de experiência, pode ser útil dar um passo atrás e pensar sobre seu plano de carreira. O planejamento de carreira não é um evento único; é um processo contínuo para ser revisitado durante toda a sua carreira à medida que suas prioridades e interesses mudam.



Imagine o desenvolvimento de carreira como um parque infantil para explorar, não uma escada para subir. Existem várias direções que você pode explorar: para cima, para baixo e para os lados. Quando tiver certeza sobre suas metas de carreira, poderá escolher as opções que melhor se encaixam. Então é hora de se preparar para novas experiências ou novos cargos.

Pode ser útil revisitar o processo de desenvolvimento de carreira quando você está pensando em mudar de carreira ou em aplicar sua experiência existente a um novo campo. Ou talvez você esteja voltando ao trabalho após um intervalo.

## O desenvolvimento de um plano de carreira envolve três etapas ou fases principais.



Você pode usar essas três etapas simples para planejar sua carreira.

1. **Descobrir.** Conheça você mesmo, incluindo suas motivações, experiências que quer ter, habilidades a serem criadas e metas de carreira a serem alcançadas. Pesquise e explore oportunidades e caminhos de carreira que lhe interessem e possam não ter sido considerados antes.
2. **Planejar.** Identifique uma meta e todas as habilidades necessárias para criar ou atingir essa meta. Estabeleça um plano de como você alcançará essa meta.
3. **Agir.** Ponha seu plano em ação. Identifique como se conectar com os empregadores e mentores que podem ajudá-lo. Prepare seu currículo e sua presença nas redes sociais para conseguir o trabalho dos seus sonhos.

## Conhecer a si mesmo

A primeira etapa no gerenciamento de sua carreira é ter uma visão clara de quem você é e o que deseja.

Essa etapa inclui o seguinte:

- Saber o que motiva você e o que importa em sua vida
- Identificar seus pontos fortes e oportunidades para melhorar
- Descobrir o que mais lhe interessa

O que queremos pode mudar com o tempo: nossas prioridades mudam, podemos descobrir novos interesses ou habilidades que queremos desenvolver e aprender. Essa é uma oportunidade de se avaliar e saber em que ponto da sua vida você está atualmente.



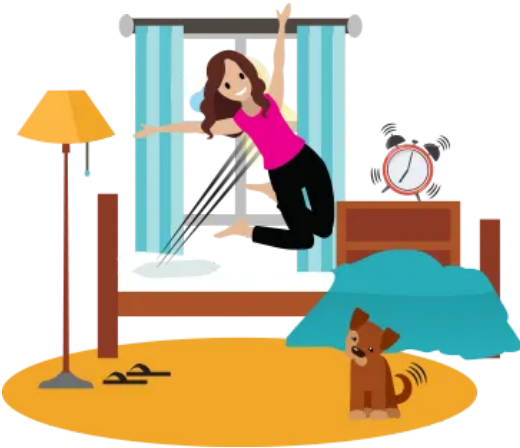
Existem muitas ferramentas de autoavaliação gratuitas para ajudá-lo a identificar seus próprios valores, habilidades e interesses. Incluímos links para alguns deles na seção de recursos. Talvez você queira começar explorando algumas dessas ferramentas.

Também fornecemos um [pacote de recursos de exploração de carreira](#) com planilhas para guiá-lo por cada etapa do processo de desenvolvimento de carreira. Recomendamos baixá-lo e encontrar um lugar tranquilo onde você possa trabalhar nele.

## O que te motiva

Pense no dia em que você saiu do trabalho ou da escola pensando: "uau, foi um ótimo dia!".

Você se lembra do que aconteceu? Seja o que for, você provavelmente estava fazendo algo que achou motivador e energizante.



O que você acha motivador depende exclusivamente da sua personalidade e é o ponto de partida para se conhecer.

Entre os exemplos de motivadores, temos:

- Criatividade e inovação
- Resolução de problemas
- Ser um especialista

Curioso para saber o que te motiva? Conclua a planilha de avaliação no [pacote de recursos de exploração de carreira](#) que você baixou para identificar seus 5 principais valores e habilidades.

## Próximas etapas

Depois de concluir sua autoavaliação, reveja seus resultados e identifique os temas surgidos. Pode ser útil falar sobre seus resultados com um amigo ou membro da família.

Em seguida, vamos explorar as opções de carreira e ver como elas se alinham com os temas que você identificou.

## Recursos

- [Pacote de recursos de exploração de carreira](#)
- [Teste de tipo de personalidade do Humanmetrics](#)
- [Criador de perfil de interesses O-net](#)
- [Criador de perfil de habilidades Career Zone California](#)
- [Inventário de valores da Career Perfect](#)
- [Avaliação de valores pessoais Barrett](#)

1Qual dessas afirmações é verdadeira em relação ao processo de elaboração de um plano de desenvolvimento de carreira?

- A.O processo só precisa ser concluído uma vez
- B.Ele inclui avaliar a si mesmo, explorar opções, estabelecer metas e tomar medidas
- C.É um processo em andamento que é melhor revisar durante sua carreira
- D.A e B
- E.B e C

2Ter uma agenda regular, poder ajudar os outros e sentir-se desafiado pelo trabalho são exemplos de quê?

- A.Habilidades
- B.Valores
- C.Esperanças e sonhos
- D.Vantagens de ser um Ranger do Trailhead

3Quais das opções abaixo são elementos de uma autoavaliação de carreira?

- A.Interesses
- B.Habilidades
- C.Cor favorita
- D.Valores
- E.A, B e D

Confira o teste para ganhar 100 pontos

A segunda tentativa vale 50 pontos. A terceira tentativa e as seguintes valem 25 pontos.

### Aprender

Trilhas

Trailmixes

Módulos

Projetos

Trailhead Academy

Trajetórias de carreira

### Credenciais

Superbadges

Certificações

Manter certificações

Verificar certificações

Preparativos para uma certificação gratuita

### Community

Trailblazer Community

Eventos

Missões

Be a Multiplier (BAM)

Desenvolvedores do Salesforce

Administradores do Salesforce

Trailblazer Connect

### Extras

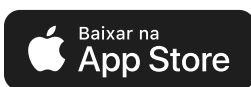
myTrailhead

Histórias de clientes

Trail Tracker

Galeria de amostras

Loja Trailhead



© 2022 salesforce.com, inc. Todos os direitos reservados.

[Declaração de privacidade](#) [Termos de uso](#) [Uso de cookies](#) [Confiança](#) [Acessibilidade](#) [Ajuda](#)

[Preferências de cookies](#)

Portug